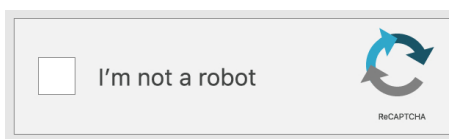


## Gerencia Regional Red De Salud Islay - Mollendo

mollendo



Publicado el: 18/05/25	Visitas: 22
Comentarios: 0	Ver comentarios
Votos: 2	Puntaje: 3

[https://www.edigital.pe/oficinas-de-empresa/mollendo/gerencia-regional-red-de-salud-islay-mollendo\\_307037.php](https://www.edigital.pe/oficinas-de-empresa/mollendo/gerencia-regional-red-de-salud-islay-mollendo_307037.php)



*mollendo*

## Gerencia Regional Red De Salud Islay - Mollendo

### Oficinas de la Gerencia Regional RED DE SALUD ISLAY en Mollendo

La **Gerencia Regional RED DE SALUD ISLAY** se localiza en Mollendo, un punto clave para la atención sanitaria en la región. En este artículo, exploraremos la **accesibilidad** de estas oficinas y la importancia de contar con espacios adaptados para todos los usuarios.

### Accesibilidad en la Gerencia Regional

La accesibilidad es un aspecto fundamental en cualquier institución pública. En la **Gerencia Regional RED DE SALUD ISLAY**, se han implementado medidas para garantizar que todas las personas, especialmente aquellas en **silla de ruedas**, puedan acceder a los servicios sin inconvenientes.

### **Sanitarios accesibles para personas en silla de ruedas**

Uno de los puntos críticos en la accesibilidad son los **sanitarios accesibles para personas en silla de ruedas**. En esta oficina, se han diseñado baños que cumplen con las normativas requeridas, permitiendo que las personas con discapacidades tengan un acceso cómodo y seguro. Estos sanitarios no solo cumplen con estándares de diseño, sino que además brindan privacidad y espacio suficiente para su uso.

### **Espacio accesible para personas en silla de ruedas**

El **espacio accesible para personas en silla de ruedas** es esencial. Cada área dentro de la oficina ha sido planificada para facilitar el desplazamiento. Pasillos amplios y el mobiliario bien dispuesto aseguran que nadie se sienta excluido. La inclusión de rampas y barandillas también juega un rol importante en este contexto.

### **Entrada accesible para personas en silla de ruedas**

La **entrada accesible para personas en silla de ruedas** es otra característica destacable de la Gerencia. Con accesos diseñados de manera que evitan obstáculos, se garantiza que cualquier persona pueda entrar sin ningún tipo de dificultad. Las puertas automáticas y la señalización adecuada ayudan a que las personas se orienten correctamente.

### **Servicios ofrecidos**

La **Gerencia Regional RED DE SALUD ISLAY** no solo se preocupa por la accesibilidad física, sino que también ofrece una variedad de **servicios** que buscan atender las necesidades de la comunidad. Desde orientación sanitaria hasta atención especializada, cada servicio es importante para el bienestar de los ciudadanos de Mollendo y alrededores.

En resumen, la **Gerencia Regional RED DE SALUD ISLAY** en Mollendo se destaca por sus esfuerzos en crear un ambiente accesible para todas las personas, especialmente aquellas que requieren adaptaciones especiales. La implementación de espacios y servicios accesibles es fundamental para promover la igualdad y facilitar el acceso a la salud.

**La dirección de nuestro emprendimiento es**

*Via de Evitamiento, 04416 Mollendo, - Peru (PE)*

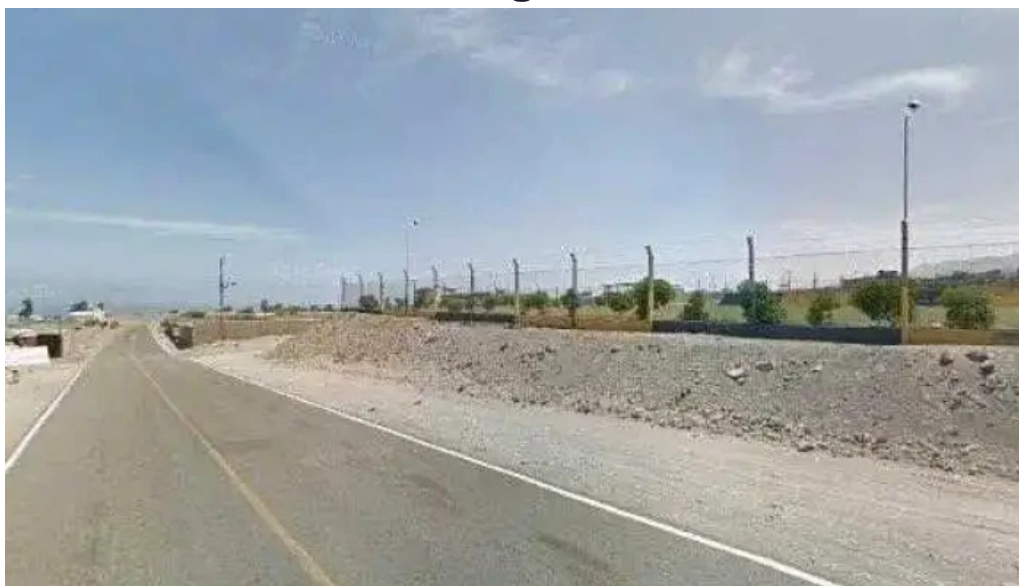
**Puedes visitarnos en el siguiente horario:**

Día	Horarios
Lunes	Cerrado
Martes	Cerrado
Miércoles	7:30?AM - 4:30 PM
Jueves	7:30?AM - 4:30 PM
Viernes	7:30?AM - 4:30 PM
Sábado	7:30?AM - 4:30 PM
Domingo	7:30?AM - 4:30 PM

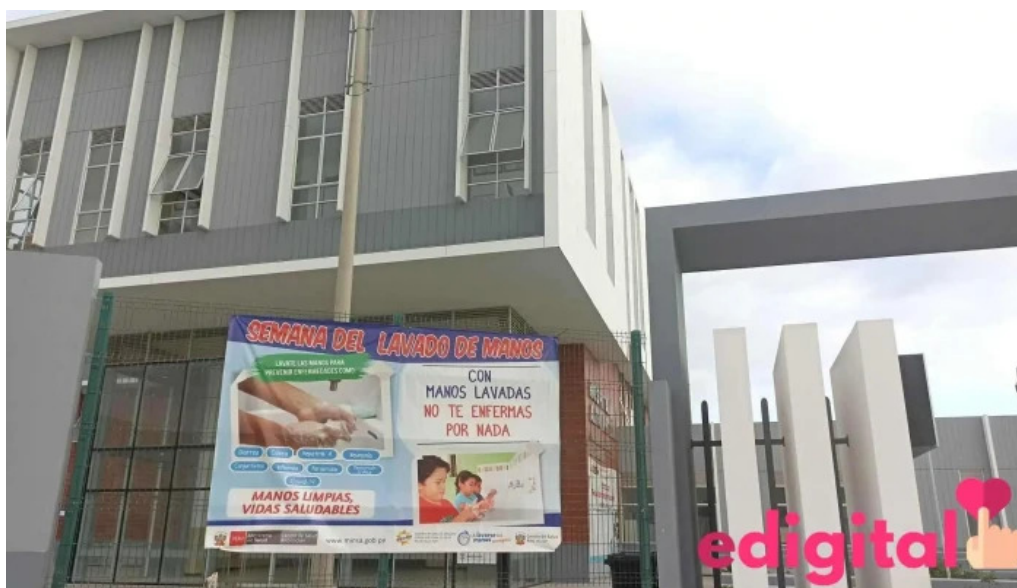
El sitio web es Gerencia Regional RED DE SALUD ISLAY

Si es necesario modificar cualquier detalle que sienta que no es preciso respecto a esta página, le solicitamos mande un mensaje y lo corregiremos lo antes posible. Anticipadamente muchas gracias.

## Imágenes



*Gerencia regional red de salud islay promociondeg*



*Gerencia regional red de salud islay promocion*



*Gerencia regional red de salud islay mollendo*





*Gerencia regional red de salud islay mapa*



*Gerencia regional red de salud islay edificio*

## Tags

*Entrada accesible para personas en silla de ruedas, Sanitario, Accesibilidad, Espacio accesible para personas en silla de ruedas, Servicios, Sanitarios accesibles para personas en silla de ruedas*

## Contenido relacionado

**4.8 \*** *Sub Almacén Farmacia Red Salud Huaylas Sur - Huaraz*

**3.0 \*** *Farmacia Regional Cañete - San Luis De Cañete*

**5.0 \*** *Botica Red Perú - Breña*

**4.0 \*** *Botica Red Farma - Desaguadero*

3.6 \* *Farmacia Regional Lr - Juliaca*

4.2 \* *Botica Regional S & D - Ica*

4.9 \* *Botica Regional - Arequipa*

5.0 \* *Red De Salud Chupaca - Chupaca*

3.8 \* *botica Regional del sur - Cusco*

3.4 \* *Hospital Regional Daniel Alcides Carrion - Cerro De Pasco*

## Categorías

almacén
alojamiento con servicio
asesor médico
ayuntamiento
banco
bar restaurante
bed & breakfast
boutique
cafetería
centro de salud comunitario
centro escolar
centro médico
clínica ambulatoria
clínica especializada
clínica ginecológica
comercio
comisaría de policía
compañía del gas
compañía farmacéutica
departamento de salud pública
diputación
estadio
farmacia
farmacia homeopática
farmacia veterinaria
floristería
gobierno
grupo médico
hipermercado

hospital
hospital general
hospital gubernamental
hospital veterinario
hotel
institución educativa
instituto de secundaria
laboratorio farmacéutico
mina
médico
médico de familia
oficina de gobierno local
oficina del gobierno del distrito
oficinas de empresa
parque
pediatra
pico de montaña
profesional de medicina alternativa
programa de salud y bienestar
proveedor de cilindros de gas
proveedor de fertilizantes
seguridad y salud ocupacional
servicio de reparación de sistemas eléctricos para automóviles
servicio de urgencias veterinarias
servicios médicos locales
sociedad de viviendas
supermercado
tienda de aromaterapia
tienda de artículos para el hogar
tienda de belleza y salud
tienda de comestibles, periódicos y medicamentos
tienda de material sanitario
tienda de medicina china
tienda de productos orgánicos
tienda de productos para mascotas
tienda de ropa
universidad
universidad privada
urbanización
veterinario